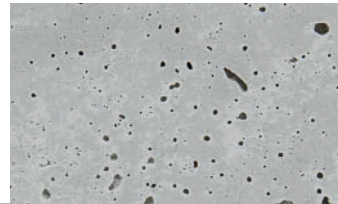


synergy3D

shaping inspiration



ROSSKOPF
+PARTNER



synergy3D

MEHR ALS DIE SUMME SEINER TEILE.
MORE THAN THE SUM OF ITS PARTS.

synergy3D ist eine innovative Technologie zur Beschichtung von Mineralwerkstoff.

Architekten und Inneneinrichter inspiriert sie zu neuen Designs in bisher nie dagewesenen Formen und Oberflächen.

Dekore aus Holz, Beton und Metall harmonisieren auf Mineralwerkstoff als Trägermaterial.

synergy3D vereint so die hervorragenden Eigenschaften in der Verarbeitung von Mineralwerkstoff mit der Ästhetik neuer Oberflächen, wie Eiche, Beton, Messing, Kupfer, Cortenstahl und Luna.

Den an sich starren Werkstoffen verleiht synergy3D Leichtigkeit und Flexibilität.

synergy3D is an innovative technology for coating solid surface material. Architects and interior designers are inspired by this new surface finishing technology for use in designs, shapes and surfaces that never existed previously.

Fascinating decors using wood, concrete and metal harmonize with solid surface material as a substrate carrier material.

synergy3D combines the outstanding properties in the processing of solid surface material with the aesthetics of new surfaces, such as oak, concrete, brass, copper, corten steel and Luna. synergy3D lends lightness and flexibility to otherwise rigid materials.



EICHE

OAK

Das Echtholz furnier aus Eiche strahlt mit seiner fein gemaserten Optik eine behagliche Wärme aus. Die natürliche Charakteristik des Holzes bleibt bei der sorgfältigen Verarbeitung auf dem Mineralwerkstoff erhalten. Ausgewogene Tiefen- und Lichtreflektionen auf der Maserung verleihen Objekten mit dreidimensionalen Flächen ein spannendes und zugleich ebenmäßiges Finish. Ohne Wechsel in den Faserrichtungen entstehen so organisch geformte Eiche-Interieurs.

The real wood oak veneer emits cosy warmth with its fine-grained appearance. The natural characteristics of wood can be preserved by carefully processing it as a surface finish on solid surface material. Balanced depth and light reflections on the grain give objects with three-dimensional surfaces an even more tantalising finish. Without any change in the fibre alignment, the result is organically-shaped wooden interiors.

synergy3D mit Kupfer-Finish wirkt durch den bezaubernden rötlichen Glanz lebendig und gleichzeitig zeitlos schön. Kupferbeschichteter Mineralwerkstoff erfüllt mannigfaltige Wünsche in der Innenarchitektur - egal für welchen Einsatz, sogar für Serien im Sanitär- oder Küchenbereich.

Die Metallbeschichtung trotzt im Außeneinsatz dank einer speziellen Lackierung auch Umwelteinflüssen wie Oxidation. Glanz und Farbe bleiben so langfristig frisch.

synergy3D employing a copper finish has a charming reddish glow that is both lively and timelessly beautiful. Copper-coated solid surface material fulfils a wide range of interior design requirements – regardless of how they are used, even for series production in the area of sanitary facilities or kitchens. Thanks to a special outer finish, the metal coating defies loss of brilliance during outdoor use due to environmental influences such as oxidation. The lustre and colour of the material stay fresh for an indefinite length of time.

KUPFER

COPPER



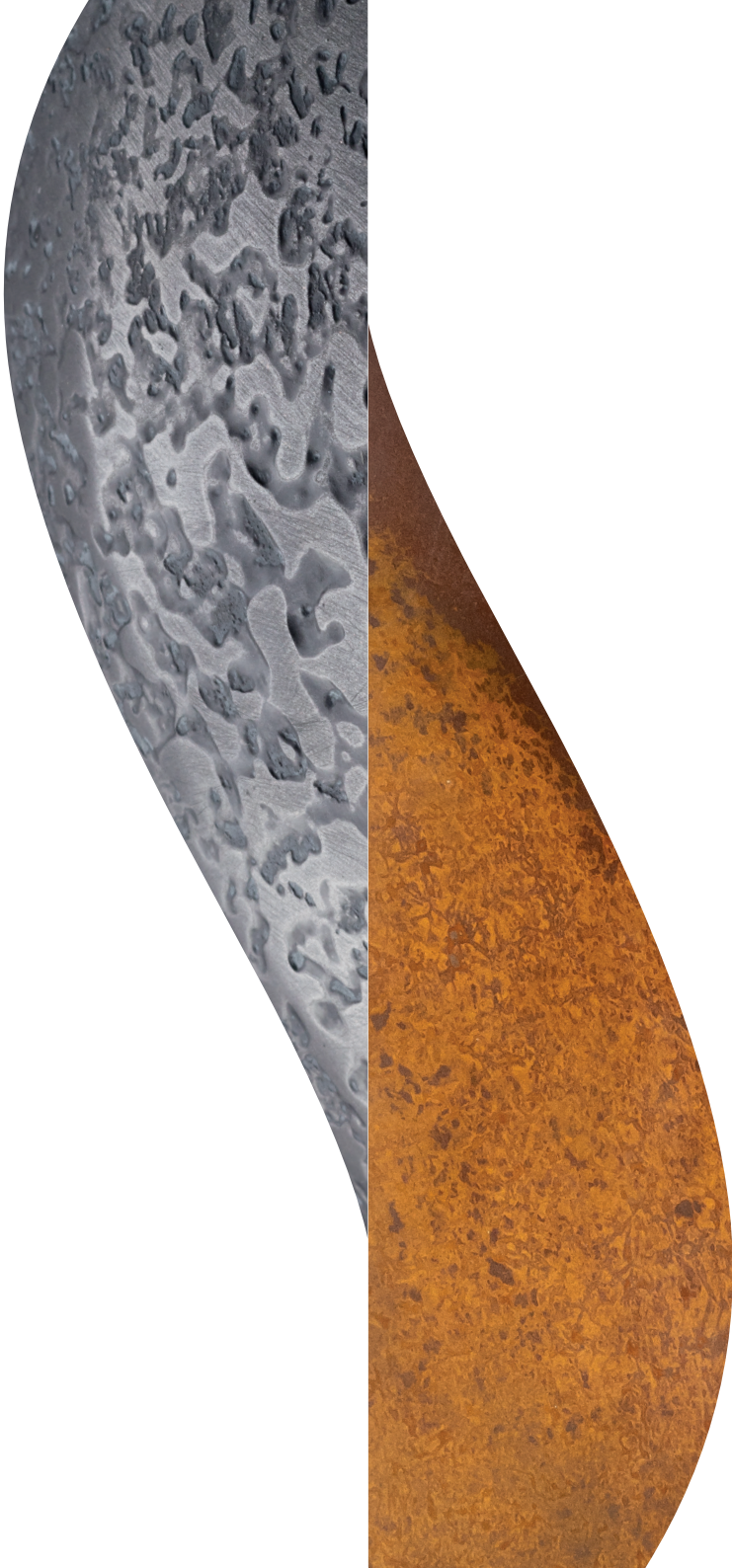


LUNA

LUNA

Die Vielfalt der Luna-Oberflächen in Strukturen und Kolorierungen begeistern jeden Gestalter. Unterschiedliche Echtmetallpulver aus einer reichhaltigen Farbpalette werden in dem synergy3D-Verfahren auf den Mineralwerkstoff aufgebracht. Sie erzeugen einen effektiv schimmernden Look. Jede Fläche ist ein Unikat und vermittelt mit ihrer unebenen, kraterhaften Struktur die Assoziation zur Oberfläche des Mondes.

The variety of Luna surfaces in structures and colours are inspiring to every designer. Various genuine metal powders from a rich palette of colours are applied to the solid surface material in the synergy3D process. They create an effective shimmering look. Each surface is unique and, with its uneven, cratered structure, conveys an association with the surface of the moon.



Die geweterte Stahlbeschichtung auf Mineralwerkstoff vermittelt mit ihrer rauen Patina kraftvolle Beständigkeit. Der industrielle Charme der Flächen für den Innen- und Außenbereich ist insbesondere für moderne kommerzielle Bauten von Interesse. Vielfältige Farbnuancen können detailliert je nach Kundenwunsch abgemischt werden. Im Vergleich zum Vollmaterial Stahl ist synergy3D wesentlich kostengünstiger, in der Verformung divers zu verarbeiten und dabei um ein Vielfaches leichter.

The weathered steel coating on solid surface material provides powerful durability with its rough patina. The industrial charm of the surfaces for interior and exterior for facade cladding, in particular, addresses modern commercial structures. Varied shades of colour can be mixed in detail according to customer requirements. In comparison to solid steel, synergy3D is much less expensive to process into many diverse shapes through thermoforming and, thereby, significantly lighter.



CORTENSTAHL

CORTEN STEEL



MESSING

BRASS

Der satte goldgelbe Glanz von Messingdekoren entfaltet einen besonders edlen Charakter in Synergie mit dreidimensionalen stylischen Flächen aus Mineralwerkstoff.

Die historisch gediegene Legierung ist in ihrer geschliffen, polierten oder gebürsteten Verarbeitung ein All-roundtalent. Kreativen, spannenden Freiformen des Mineralwerkstoffs mit Messingoptik sind dank synergy3D auch für sehr große Objekte keine Grenzen mehr gesetzt.

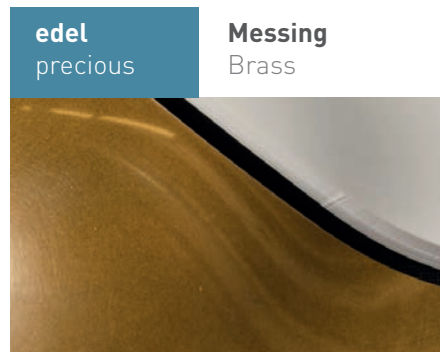
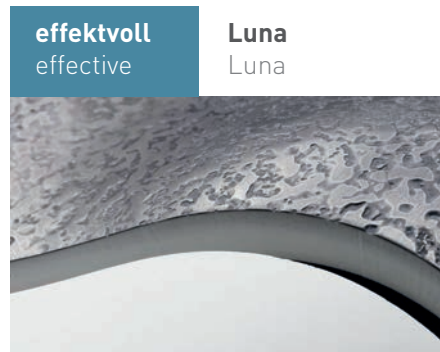
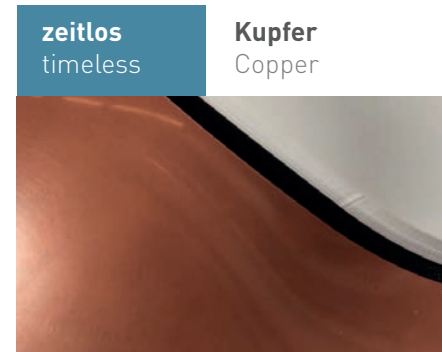
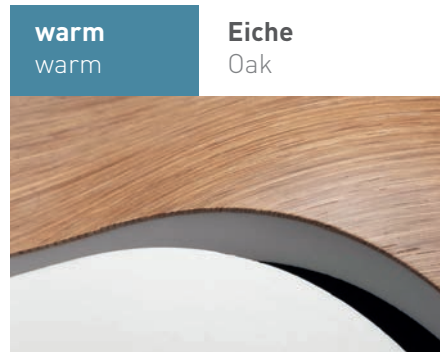
The rich golden yellow sheen of brass decors unfolds a particularly noble character in synergy with three-dimensional stylish surfaces using solid surface material. The historically solid alloy displays an all-round talent with its polished, sanded or brushed finish. Thanks to synergy3D, creative sensational free-form shapes of solid surface material that look like brass are no longer limited even for very large objects.

Der kühle Charme von Beton erhält mit synergy3D eine völlig neue Ausdrucksform. Freiformobjekte mit einer rauen Gussoptik lassen jeden Raum in einem cleanen Industrial Look erscheinen. Möbel im urbanen Betonstil haben den Vorteil des geringen Gewichts und lassen sich beliebig auch mit sichtbaren Stoßfugen der Bretterschalungen fertigen. Sogar große Elemente, deren Herstellung, Transport und Montage sonst aufwendig wäre, sind jetzt unkompliziert für individuelle Ansprüche herzustellen.

The cool charm of concrete takes on a completely new expression with synergy3D. Free-form objects with a rough cast look give every room a clean industrial appearance. Furniture in urban concrete style has the advantage of being lightweight and can be manufactured any way you like, also with visible butt joints of the board planking. Even very large elements, whose manufacture, transport and assembly would otherwise be very complicated, are now easy to manufacture according to individual customising requirements.

BETON

CONCRETE



synergy3D

shaping inspiration

synergy3D ist eine von uns geschützte Technologie. Wir sind weltweit Ansprech- und Umsetzungspartner für innovative Oberflächenmaterialien. Architekten, Planer, Bauherren, Verarbeiter sowie der Küchen- und Badhandel profitieren von der jahrzehntelangen Erfahrung und Kompetenz unseres Unternehmens. Mit zwei Produktionsstandorten in Sachsen und Thüringen geben wir Ideen ihre Form.

synergy3D ist das Ergebnis der kontinuierlichen Forschungs- und Entwicklungsarbeit unseres Innovationsteams für Ihre maßgeschneiderte Oberflächen-Lösungen.

synergy3D is a patented technology. We are a worldwide contact and implementation partner for innovative surface materials. Architects, planners, builders, processors and representatives in the kitchen and bathroom trade benefit from the decades of experience and expertise of our company. With two production sites in Saxony and Thuringia, we transform your ideas into innovative shapes.

synergy3D is the result of continuous research and development work by our Innovation Team for your tailor-made surface solutions.



Kontaktieren Sie uns -
wir sind gern für Sie da:

ROSSKOPF + PARTNER AG · Am Flugplatz 3 · 99996 Obermehler · Deutschland

Telefon +49 (0) 36021 9899-0 · **E-Mail** info@rosskopf-partner.com · **Web** rosskopf-partner.com
